

Lenovo® empfiehlt Windows.

**lenovo** FOR  
THOSE WHO DO.™

LENOVO® E50-00 Desktop

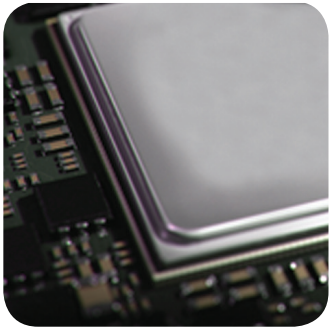
ELEGANT. PREISGÜNSTIG. ZUVERLÄSSIG.

KOSTENGÜNSTIGER DESKTOP MIT QUAD-CORE-PERFORMANCE.

Viel Leistung für wenig Geld. Der elegante, zuverlässige und erschwingliche Lenovo® E50-00 Desktop bietet Pentium® Quad-Core-Leistung und eine dedizierte Grafiklösung sowie ein externes Netzteil und ein Energiemanagementsystem, bei dem Sie die optimale Balance zwischen Systemperformance und Energieeffizienz festlegen können.



KAUFARGUMENTE  
FÜR DEN  
LENOVO® E50-00



**1** ZUVERLÄSSIGE LEISTUNG

Lassen Sie sich von dem günstigen Preis nicht täuschen. Der Lenovo® E50-00 ist mit einem leistungsstarken Pentium® Quad-Core-Prozessor, ultraschnellen USB 3.0-Anschlüssen, einer dedizierten Grafiklösung und einem Power Manager ausgestattet, der für hervorragende Kosteneffizienz sorgt.

**2** ERSTKLASSIGES PREIS-LEISTUNGS-VERHÄLTNIS

Der preisgünstige Lenovo® E50-00 verbraucht dank seines externen 90/65 W-Netzteils bis zu 35 % weniger Strom\* und bietet einen Power Manager, der für weitere Effizienzverbesserungen sorgt.

**3** ELEGANTES, DURCHDACHTES DESIGN

Das elegante und praktische Gehäuse verfügt über versteckte Lufteinlässe, um ein Überhitzen zu vermeiden. Beim Design des Gehäuses wurde an alles gedacht, auch an Anschlüsse an der Vorderseite, zum Beispiel das optionale Smartcard-Lesegerät.

**4** DESKTOP-MOBILITÄT

Ein weiteres durchdachtes Designelement des Lenovo® E50-00 ist der praktische Tragegriff zum einfachen Transport des Desktops.

FÜR WEN IST DER  
LENOVO® E50-00  
GEDACHT?

**1** Unternehmen, die einen preisgünstigen Desktop suchen, der viel Leistung bietet.

**2** Kleine und große Unternehmen, die bei ihren Rechnern selbst über Leistung und Kosteneffizienz bestimmen möchten.

**3** Kleine Unternehmen und andere Organisationen, die Wert auf Ergonomie legen.

\* Im Vergleich zu herkömmlichen internen Netzteilen.

Lenovo® empfiehlt Windows.

**lenovo** FOR  
 THOSE  
 WHO DO.™

## TECHNISCHE DATEN

### LEISTUNG

**Prozessor**

Intel® Pentium® J2900  
 Intel® Celeron® J1900  
 Intel® Celeron® J1800

**Betriebssystem**

Windows 8.1  
 Windows 8.1 Pro  
 Windows 8.1 Downgrade auf  
 Windows 7 Professional 64 Bit  
 Windows 7 Professional 64 Bit  
 Windows 7 Home Basic  
 DOS

**Grafik**

Intel® Integriert

**Dedizierte Grafik**

R5 235 512 MB / R5 235 1 GB

**Arbeitsspeicher**

1 x SO-DIMM (2 GB/4 GB/8 GB DDR3)  
 Max. 8 GB, bis zu 1.600 MHz

**Speicher**

3,5 Zoll HDD (500 GB/1 TB)

**Audio**

Realtek ALC662-VD

**Zertifizierung**

CB/CE

### DESIGN

**Abmessungen (B x T x H)**

160 mm x 425,88 mm x 386,50 mm

**Gewicht**

9,58 kg

**Optisches Laufwerk**

DVD/DVD-RW

**Netzteil**

65 W, externer Adapter  
 90 W, externer Adapter

**Diebstahlschutz**

Anschlussbuchse für Steckplatz

**Schacht für externes Laufwerk**

1 x 5,25 Zoll

**Interner Schacht**

1 x 3,5 Zoll

**Erweiterungssteckplatz**

1 x PCI-e x16, volle Höhe (1 x 4 Link)  
 1 x PCI-e x1, volle Höhe

### VORINSTALLIERTE SOFTWARE

**Produktivität**

Lenovo® Companion  
 AccuWeather  
 Adobe Reader  
 Evernote®  
 Skype™  
 Microsoft Office 2013  
 Internet Explorer 11

**Zuverlässigkeit**

Lenovo® Rescue System  
 Lenovo® Solution Center  
 McAfee® Antivirus  
 Lenovo® Support

**Umwelt**

Desktop Power Manager



## ZUBEHÖR



Ultraflache Lenovo®  
 Wireless-Tastatur-  
 und Mauskombination



ThinkPad®  
 In-Ohr-Kopfhörer



Kabel  
 Lenovo® DisplayPort-DisplayPort und  
 Lenovo® DisplayPort-Dual-DisplayPort

## LENOVO SERVICES

**Garantierweiterungen –  
 Vor-Ort-Service\***

Für höhere Verfügbarkeit  
 und Produktivität durch einen  
 praktischen und schnellen  
 Reparaturservice vor Ort bei  
 Ihnen zu Hause.

\* Nicht in allen Ländern  
 verfügbar.

**Garantieerweiterungen (von 1  
 auf 3 Jahre Gesamtlauzeit)**

Dieser Service mit fester  
 Laufzeit und fixen Kosten  
 lässt Sie Ihre PC-Ausgaben  
 genau planen, schützt Ihre  
 wertvolle Investition und kann

Ihre Gesamtkosten über die  
 Nutzungsdauer senken.

**EMPFÖHLENER SERVICE –  
 3 Jahre Mail-in/Carry-in**

**5WS0F82910** - Belgien,  
 Frankreich, Großbritannien,  
 Irland, Israel, Italien,  
 Niederlande, Portugal, Schweiz

**5WS0F82911** - Deutschland

**5WS0F82913** - Dänemark,  
 Finnland, Norwegen, Österreich,  
 Spanien, Schweden

Alle Angaben wurden sorgfältig geprüft. Lenovo haftet nicht für fehlerhafte Abbildungen, redaktionelle Fehler oder Druckfehler. Sämtliche Abbildungen dienen nur zur Illustration. Lenovo Produktspezifikationen: Ausführliche Produktspezifikationen finden Sie auf der Website [www.lenovo.com/de](http://www.lenovo.com/de). Lenovo übernimmt keinerlei Verantwortung oder Garantie für Produkte und Leistungen anderer Hersteller. **Marken:** Die nachfolgend genannten Marken und eingetragenen Marken sind Eigentum von **Lenovo:** Lenovo, das Lenovo Logo, IdeaPad, OneKey, VeriFace und New World. New Thinking. Microsoft, Windows und Vista sind eingetragene Marken der Microsoft Corporation in den USA oder anderen Ländern. Intel, das Intel Logo, Intel Inside, Pentium und Pentium Inside sind Marken oder eingetragene Marken der Intel Corporation in den USA und/oder anderen Ländern. Marken und Dienstleistungsmarken anderer Unternehmen werden anerkannt. Die Akkulaufzeit (und die Ladezeit) sind von verschiedenen Faktoren abhängig, unter anderem von den Systemeinstellungen und der Nutzung. Eine Beschreibung der Bedingungen, unter denen der Test durchgeführt wurde, ist auf Anfrage erhältlich. ©2014 Lenovo.